

# PLOCHER®



*... natürlich gesund leben*

Ihr Lieferant für die Schweiz  
**GESUNDLEBEN DBB**

[plocher-produkte.ch](http://plocher-produkte.ch)  
[plocherkat.info](http://plocherkat.info) tel. 041 497 38 82



2017

**Quellwasserstruktur aus der Wasserleitung**



## Es ist höchste Zeit...

*... unsere Lebensgrundlagen auch für die nachkommenden Generationen zu erhalten.*

*Liebe Leserinnen, liebe Leser,*

zurückschauend auf über 35 Jahre Entwicklung, Erfahrung und praktischen Einsatz freue ich mich, Ihnen diese Produkt- und Anwendungsbroschüre für die Trinkwasser-Vitalisierung zu präsentieren. Vorwärts blickend wollen wir damit auch bewusster machen, wie wichtig und notwendig es ist, ganzheitlich zu denken und nachhaltig zu handeln. Unser Angebot gibt Ihnen zahlreiche Einsatzmöglichkeiten für ein naturgerechtes Leben für Sie und unsere Erde.

Herzlichst Ihr

Roland Plocher

## EIN RÄTSEL DER NATUR **WASSER**

Wasser besteht aus zwei Gasen.  
Trotzdem ist es eine Flüssigkeit.  
Warum kann auf einem Berggipfel eine Quelle entspringen?  
Warum gefrieren die Gewässer von oben her zu?

„Wasser ist H<sub>2</sub>O, zwei Teile Wasserstoff, ein Teil Sauerstoff.  
Aber da ist noch ein Drittes, das macht es zu Wasser, und  
niemand weiß, was das ist.“

*David Herbert Lawrence (engl. Dichter)*

*... und für den Chemiker ist Wasser nur H<sub>2</sub>O.*



### Wasser - zum Leben

Von alters her steht Wasser auch als Symbol für das Seelische, Aufnehmende und Empfängliche. In einem vitalen Wasser leben intelligente Mikroorganismen.

**„Trinken Sie genügend vitales Wasser?“**

Es wird empfohlen, täglich 20 - 40 ml reines Wasser pro kg Körpergewicht zu trinken, d. h. bei 70 kg Körpergewicht ca. 2,1 Liter stilles Mineralwasser (Kosten ca. € 1,30 pro Tag). Somit belaufen sich die Kosten für den Wassereinkauf für einen 2,5 Personenhaushalt auf ca. € 1200,- / Jahr.

**Dagegen stehen die einmaligen Kosten für den plocherkat.**

- **Wasser ist eines unserer wichtigsten Lebensmittel:**  
Es ist wichtig für unseren Stoffwechsel und die innere Reinigung, enthält keine Kalorien und hilft bei Gewichtsproblemen.
- **Wer ausreichend Wasser zu sich nimmt, steigert seine Konzentrationsfähigkeit.**



zurück zur  
**QUELLWASSERSTRUKTUR**



**Untersuchungsmethoden:**

- Kristallanalyse (spagyrisches Kristallinat)
- Tropfenbilder nach Ruth Kübler (siehe Seite 12)

**Kristallanalyse (spagyrisches Kristallinat)**

**Leitungswasser Überlingen-Bamberg**

Innerhalb einer Vergleichsstudie wurde das spagyrische Kristallinat untersucht, welches aus dem Destillat des Wassers und seinen Mineralbestandteilen gewonnen wurde.



Leitungswasser

1 Stunde auf plocher tischkat



**Beobachtung:**

Bereits nach 1 Std. Standzeit auf dem plocher tischkat ist eine wesentlich stärkere Kristallausbildung zu beobachten.

**Damit das Wasser wieder zur Energiequelle wird**

**Wasservitalisierung**

Die Wasservitalisierung nach ROLAND PLOCHER® integral-technik ermöglicht es, das Wasser in seinen ursprünglichen, harmonischen Vitalzustand zurückzuführen.

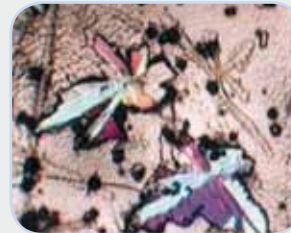
Die Clusterstruktur verändert sich dahingehend, dass viele „kleine Wassermoleküle“ entstehen, diese haben eine größere Oberfläche. Je größer die Oberfläche ist, desto besser kann das Wasser seine Funktionen als Transportmedium, Puffer und Regulator erfüllen.

**Härtestabilisierung**

**Kristallisationsverhalten von Leitungswasser**

*Dr. Elmar Langenscheidt (Physiker)*

entspricht 1,60 mm



**Kontrolle:**

Große, verästelte Kristallgebilde überwiegen. (Maßstab 1,6 mm gesamte Bildhöhe)

entspricht 0,13 mm



**plocherkat:**

Die Kalkkristalle sind klein und vereinzelt. Diese bleiben im fließenden Wasser in der Schwebe bzw. lagern sich nicht mehr ab. Um die Kristalle noch betrachten zu können, musste eine wesentlich stärkere Vergrößerung gewählt werden. (Maßstab 0,13 mm gesamte Bildhöhe).

Energiekosten



Rohrleitung 10 Jahre alt



6 Monate später mit plocherkat

*Wir arbeiten und messen nach dem Stand der Technik mit wissenschaftlich anerkannten Messmethoden.*

# VITALES WASSER

## ROLAND PLOCHER® integral-technik: Das bewährte Wasservitalisierungssystem

Höchst zufriedene Anwender weltweit  
genießen das große Plus an Lebensqualität – egal, ob beim  
Trinken, Kochen, Baden oder Waschen. Stellen auch Sie fest,  
dass sich das Wasser weicher anfühlt und besser schmeckt!  
Es wird zum Hochgenuss, ein Glas vitales Wasser zu trinken!

- wartungsfrei

- permanente Wirkung



### plocherkat groß

Seit 1986 ermöglicht es die ROLAND PLOCHER® integral-technik, vitalisiertes Wasser mit Quellwasserstruktur in jeden Haushalt zu bringen – egal ob Mietwohnung, Ein- oder Mehrfamilienhaus. Der plocherkat funktioniert ohne Strom und Magnetismus. Für Haushalte bis zu einem täglichen Wasserverbrauch von maximal **1,5 m<sup>3</sup>**.

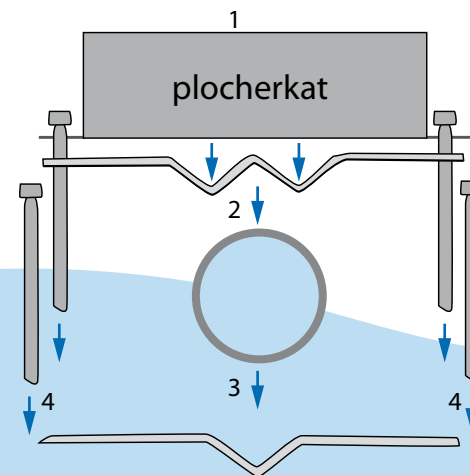
Maße: 26 cm x 12 cm x 3 cm, Edelstahl  
Art.-Nr. hw 4611

plocherkat groß

## MONTAGE

- wartungsfrei

- permanente Wirkung



### Montage:

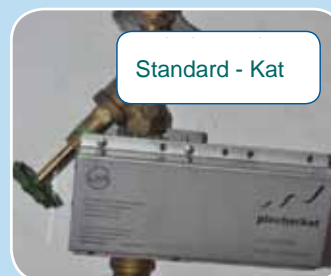
Der plocherkat groß wird einfach mit zwei Kontaktblechen und vier Schrauben vollflächig auf der Wasserzuleitung befestigt. 15 cm freies Rohr ist für die Montage ausreichend. Ein Eingriff in das Leitungswassernetz ist nicht erforderlich. Das Rohr sollte sauber und frei von Rost und Schmutz sein. Bitte die Schrauben gut anziehen, so dass sich die dünnen innenliegenden Bleche an die Rohrleitung anschmiegen!

- Sammel- oder Druckbehälter vor der Installation des plocherkat gründlich reinigen!
- Nach Wasseruhr/Druckminderer an die Wasserleitung anschrauben.
- Leitungen nach ca. 14 Tagen einmal gründlich ablaufen lassen. Bei weiterem Bedarf Vorgang wiederholen.

### Wichtige Hinweise!

- Der plocherkat ist mit magnetischen oder elektromagnetischen Wasseraufbereitungssystemen nicht kompatibel!
- Bei Kunststoffleitungen kann die Wirkung verzögert eintreten.
- Bei einer magnetischen Feldstärke über 100 nT (Nanotesla) am Montageort wird unbedingt empfohlen, die Erdung zu optimieren. In jedem Fall sind der **plocher harmonizer** und der **plocher e-smog-winkel** zu empfehlen.

### Montagebeispiele:



Anwendungsbeispiel plocher reaktor

ZUM ANKLICKEN:  
...ideal auch für unterwegs!



### plocherkat klein

ZUM ANSCHRAUBEN/ANKLICKEN:  
NUR für Endgeräte und direkte  
Zuleitungen zum Trinkwasserhahn  
(z. B. unter dem Spültisch), Wasserver-  
brauch bis maximal **0,3 m<sup>3</sup>** täglich.

plocherkat klein

Maße: 9 cm x 5 cm x 2 cm, Edelstahl  
**Art.-Nr. hw 4711**

plocherkat klein (Klickversion)  
Maße: 9 cm x 5 cm x 2 cm, Edelstahl  
**Art.-Nr. hw 4911**



### plocher reaktor

Der plocher reaktor ist ausgerichtet  
für einen täglichen Wasserverbrauch  
von 8 -12 m<sup>3</sup>, z. B. für Mehrfamilien-  
häuser, Ställe, Industrie usw.

Das Gehäuse ist so gestaltet,  
dass es fest in das Leitungsnetz  
eingebaut wird.

Gehäuse: Edelstahl  
Anschlussgröße (R): 2"  
Größe: 50 cm x 22 cm Ø  
Gewicht: 8,7 kg  
**Art.-Nr. hw 4311**

plocher reaktor



...ideal auch für's Büro!

### plocher tischkat

Exklusives Tischmodell für Konferenztisch,  
Tresen, zu Hause, Praxen und Büros. Die Wirkung  
entspricht der des plocherkat. Stellen Sie Ihr  
Trinkgefäß einige Minuten auf den plocher  
tischkat und Sie erleben den vollen Trinkgenuss!

Maße: 27 cm x 22 cm, Edelstahl  
**Art.-Nr. hw 4811**



### plocher e-smog-winkel

Schutz vor Elektro-Smog.  
Elektrizität erzeugt ein Energie- und Magnetfeld.  
Diese Felder können negativ auf Menschen,  
Tiere und Pflanzen einwirken. Der plocher  
e-smog-winkel bringt diese Energiefelder in  
eine für den Organismus verträgliche Form.

Maße: 3 cm x 3 cm x 10 cm, Edelstahl  
**Art.-Nr. ha 6111**



### plocher harmonizer

Das speziell informierte Innenleben der Ton-  
scheibe harmonisiert geopathogene Zonen  
(z. B. über Wasseradern), d. h. es erfolgt eine  
Umwandlung in ein aufbauendes und vitalisie-  
rendes Raumenergiefeld. Wirkt je nach Situation  
bis zu 29 Meter um den Aufstellungsort.

Maße: Ø 21 cm, Ton  
**Art.-Nr. ha 5111**



## plocherkat ERFAHRUNGSBERICHTE



### Entkalkung des Warmwasser-Elektroboilers

Vor 10 Jahren montierten wir den plocherkat. In unserem Erfahrungsbericht vom 15.12.1997 informierten wir Sie über die positiven Wirkungen des plocherkat, unter anderem auch die Kalkablagerungen im 300 Liter Elektroboiler betreffend. Ohne Ihren plocherkat mussten wir jeweils spätestens nach 3 Jahren das Heizelement zum Entkalken ausbauen, da die harte Kalkablagerung am Heizstab so dick wurde, dass dieser nicht mehr durch das Flanschloch herausgezogen werden konnte. Der äußerst harte Kalkansatz musste dann in mühsamer Arbeit mechanisch und chemisch Schicht für Schicht entfernt werden. Zeitaufwand ca. 10 Std.

4 Jahre nach der letzten Boilerwartung bauten wir jetzt wiederum das Heizelement aus und waren abermals überrascht und hoch erfreut, wie sich das Heizelement und die Boilerwand präsentierten.

Die Heizrohr-Unterseiten waren praktisch frei von Kalkablagerungen und auf der Oberseite waren diese so luftig, dass sie mit dem Finger weggewischt werden konnten. Dies alles bei einer Wasserhärte von ca. 43 französischen Härtegraden (entspricht ca. 24 °dH) und 58 °C Wassertemperatur.

Wir sind uns voll bewusst, dass diese Kalkumwandlung nur ein positiver Nebeneffekt des plocherkat ist. Wir haben den plocherkat in erster Linie wegen seiner primären Eigenschaften gekauft und sind Ihnen, Herr Plocher, aus unserem tiefsten Inneren heraus, sehr dankbar für Ihre Forschungen und den daraus resultierenden Produkten, welche in völligem Einklang mit der Natur sind.

Herzliche Grüße an Sie und Ihr Team  
senden Beatrice u. Walter Macho

### Praxistest in Düsseldorfer Großküche Rentabilität, die sich schnell rechnet



1 mm Kalkschicht  
= 10 - 12 % mehr  
Energiebedarf

3 Monate später mit plocherkat

### Der plocherkat im Heizsystem

Eine interessante Studie an der FH München belegt, dass sich vitalisiertes Wasser schneller erwärmt und somit der Gasverbrauch zurückgeht:

Die Versuchsdauer betrug 72 Stunden, verglichen wurden 2 identische Stränge, Durchfluss 21,583 m<sup>3</sup> (= ca. 5,0 l/min).

Gasverbrauch für eine durchschnittliche Aufheiztemperatur von 78,6 °C:

- Strang (Kontrolle) 218,015 m<sup>3</sup> Gas
- Strang mit plocherkat 213,38 m<sup>3</sup> Gas  
= 2,13 % weniger Verbrauch!

### Einfluss von physikalisch modifiziertem Wasser auf das Keimverhalten



Leitungswasser



plocherkat-Wasser

Quelle: Bachelor-Arbeit im Studiengang Gartenbauwissenschaften:  
„Einfluss von modifiziertem Wasser auf das Pflanzenwachstum“  
Humboldt Universität, Berlin

zurück zur

# QUELLWASSERSTRUKTUR

## Tropfenbilder nach Ruth Kübler

Die Qualitäten nach denen die Tropfenbilder beurteilt werden:

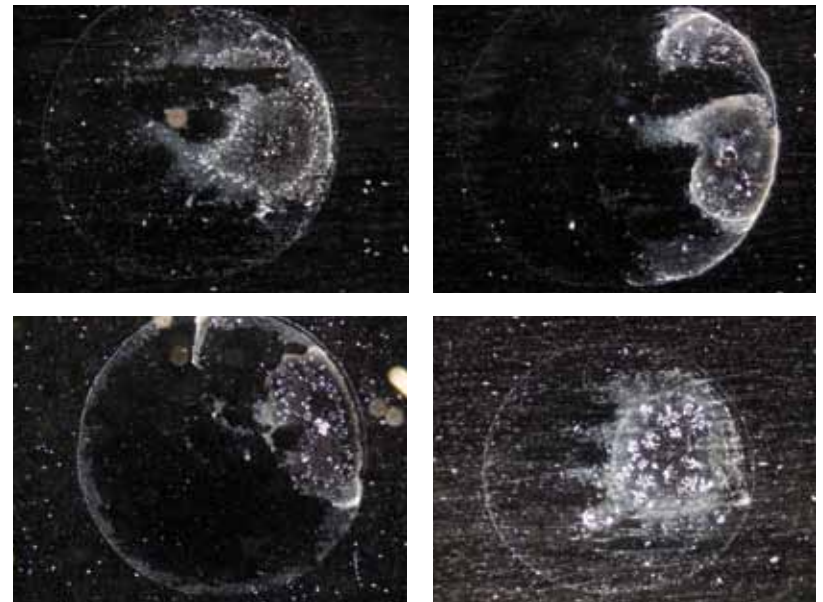
- Ordnung/Differenzierung/ Strahlen
- Transparenz / Klarheit / Feinheit
- Form/Formbildung
- Zentrierung
- Integrationsvermögen
- Intensität
- Rhythmus
- Beweglichkeit
- Strukturstabilität/Kohärenz

Aus dem Fehlen oder Vorhandensein dieser Qualitäten können Schlüsse gezogen werden, was das Wasser zur Regenerierung oder Stärkung braucht.

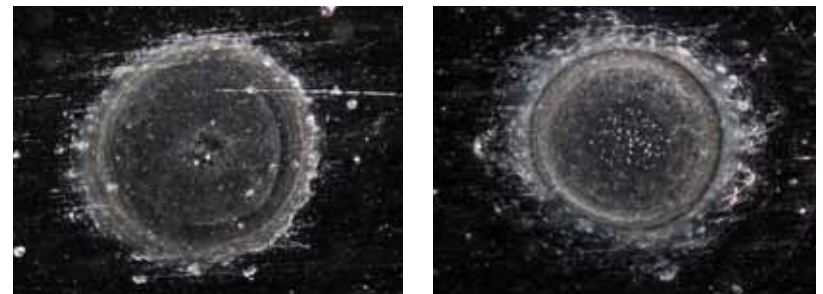


Labor für Kristallanalyse und Qualitätsbeurteilung  
Dr. med. vet. Wilhelm Höfer –  
Berthold Heusel M.A.

**Romäusquellwasser** wurde abgefüllt in eine Plastikflasche und über 2 Tage bei sommerlichen Temperaturen im Auto gelagert. Die Tropfenbilder zeigen eine gestörte Quellwasserstruktur.



Wiederhergestellt mit dem plocher tischkat nach ca. 7 – 10 Minuten Verweildauer.



### Beobachtung:

Es ist deutlich zu erkennen, dass sich wieder Ordnungsstrukturen aufgebaut haben.

### Die Kristallisation wurde im Tropfenbild zentriert.

Es können 7 Zonen unterschieden werden.

Ordnung/ Zentrierung / Differenzierung / Transparenz / Klarheit / Feinheit / Intensität / Formbildung / Rhythmus und Strukturstabilität können als gut beschrieben werden.



## FRAGEN & ANTWORTEN

*Ausgehend von der Erkenntnis und den Erfahrungen, dass nicht die Materien die Wirkungen erzeugen, sondern deren energetischen Informationen, entwickelte Roland Plocher 1980 ein naturgerechtes, Ressourcen schonendes, physikalisches Verfahren nichtmagnetischer Informationsübertragung zur gezielten, katalytischen Aktivierung von biologischen Prozessen.*



Montagebeispiel: plocherkat in Reihe montiert

### Wie funktioniert der plocherkat?

Der plocherkat überträgt mit Hilfe seines speziellen Aufbaus vitalisierende Informationen auf das Wasser. Dadurch wird das Erinnerungsvermögen des Wassers angeregt, d. h. bestimmte Cluster (Molekülketten) werden aktiviert und in Resonanz gebracht, so dass zum einen die Vitalisierung und zum anderen die Härtestabilisierung erzielt wird. Der plocherkat arbeitet weder magnetisch, noch chemisch, noch elektrisch.

### Was ist im plocherkat?

Im plocherkat ist ein Inlay, welches mit den Informationen von Quellwasser und Sauerstoff moduliert ist.

### Wie und wo muss ich den plocherkat installieren?

Der plocherkat sollte nach der Wasseruhr und dem Druckminderer laut Montageanleitung vollflächig installiert werden. 15 cm freies Rohr ist für die Montage ausreichend. Ein Eingriff in das Leitungswassernetz ist nicht erforderlich. Das Rohr sollte sauber und frei von Rost und Schmutz sein. Mehrere plocherkat können in Reihe montiert werden (siehe Foto Montagebeispiel). Je nach Standortbedingungen empfiehlt sich eine dezentrale Verteilung.

### Bis zu welchem Rohrdurchmesser passt der plocherkat?

Die Montagebleche des plocherkat groß umfassen den Bereich von 1/2 bis 2 Zoll.

### Kann ich den plocherkat an die Wand lehnen?

Nein, der plocherkat sollte an der Leitung montiert „frei“ in der Luft hängen und nicht angelehnt werden.

### Muss ich eine bestimmte Installationsrichtung einhalten?

Der plocherkat kann in allen möglichen Varianten senkrecht oder quer zur Leitung, aufgrund der verschiedenen Schraubbohrungen, installiert werden.

### Lohnt es sich, an die Warmwasserumwälzung der Heizung einen plocherkat zu installieren?

Hier ist ein ideales Einsatzgebiet für den plocherkat klein. Einfach an einer der Umwälzleitungen der Heizung installieren. Vorteil: aktives Wasser, bessere Wärmeausbeute, weniger Schlämme; Ablagerungen an Stellantrieben und Thermostaten können reduziert werden.

### Meine Perlatoren und Siebe sind plötzlich ganz verstopft, warum?

Perlatoren abschrauben und staunen - nicht das Sieb ist wie üblich verkalkt, sondern gelöste Ablagerungen verstopfen das Sieb!

### Was ist Härtestabilisierung? Was passiert mit dem Kalk?

Härtestabilisierung ist ein natürliches physikalisches Verhalten, bei dem die Kristallisation der Wasserbestandteile derart verändert wird, dass die Kristalle keine festen Ketten mehr bilden. Es entsteht also auch kein aggressiver Kalk- bzw. Kesselstein mehr. Die Kristalle fallen einzeln aus und sind leicht zu entfernen. Die Kristalle bilden sich außerdem 200 mal kleiner aus und sind so leichter auszuschwemmen. Aggressive Kalkverbindungen, wie u. a. Magnesium-Sulfat oder Calcium-Sulfat, treten stark vermindert oder gar nicht mehr auf. Man könnte sagen, der Kalk ist „abreagiert“ (siehe Seite 5).

### Also es funktioniert schon gut, nur in meinem Schnellkochtopf und meinem Wasserkocher habe ich noch harte Ablagerungen, warum?

Im Schnellkochtopf entstehen Temperaturen über 100 °C und hoher Druck. Unter diesen Bedingungen beginnt der Kalk in Kesselstein auszufallen. Im Wasserkocher bleibt häufig

Restwasser stehen und wird erneut mit Frischwasser aufgeköcht. Also nach dem Abkochen des Wassers den Wasserkocher restlos entleeren, den ausgefallenen Kalk auswischen und gelegentlich mit plocher allzweckreiner aufkochen.

### Nach der Neuinstallation einer Photovoltaikanlage hatten wir wieder mehr Kalk, kann das sein?

Seit vielen Jahren genießen wir vitales Wasser aus unserem Wasserhahn. Darüber hinaus konnten wir eine deutliche Verbesserung beim Kalkansatz feststellen. Nach der Neuinstallation einer Photovoltaikanlage auf unserem Hausdach bemerkten wir jedoch, dass sich wieder vermehrt Kalk an unseren Armaturen festsetzte, was sicher nicht zuletzt durch parallele Leitungsführung der Fall war. Das Anbringen von plocher e-smog-winkeln brachte noch kein zufriedenstellendes Ergebnis. Erst seit der Aufstellung eines plocher harmonizer können wir die gewohnte Wirkung wieder feststellen (Fam. Rlnkleff).

### Wie lange hält der plocherkat?

Prototypen sind seit 1986 im Einsatz und entfalten immer noch ihre Wirkung!



## IHR PERSÖNLICHER NUTZEN:

Ein frisches, feines Trinkwasser mit Quellwasser - Effekt direkt aus Ihrem Wasserhahn.

Härttestabilisierung beim Kalk, verminderte Anhaftung von Kalk an den Geräten.

Abbau von Kalkablagerungen in bestehenden Installationen und damit Werterhaltung der technischen Einrichtungen.  
Roststabilisierung durch Selbstreinigungskraft.

Geschlossene Kreisläufe verschlammten nicht, alte Kreisläufe werden gereinigt.

Kostenreduktion bei Wasserwärmer und Leistungssteigerung bei Heizkreislauf.

Reduzierter Bedarf an Wasch-, und Reinigungsmittel und eine Schonung der Umwelt.

Reduziert belastende Stoffe im Wasser, wie Schwermetalle, Nitrit, Chlor, Mangan und Keime (zB. aus Düngemittel und Gülle)

- > Mensch und Tier profitiert direkt davon!
- > Mehr dazu finden Sie auf unserer Seite [www.plocherkat.info](http://www.plocherkat.info) im Anwenderbereich

Ihr Körper profitiert von der höheren Reinigungskraft des Wassers, von mehr Energie.

Das Energieniveau im ganzen Haus wird massiv angehoben! (Bovis = Lebensenergie)

Sie profitieren durch bessere Ausscheidungskraft Ihres Organismus, bekommen mehr Lust zu trinken und erreichen dadurch mehr Wohlbefinden und Leistungsfähigkeit.

## LEISTUNGSMERKMALE DES PLOCHERKAT:

Ohne Energieverbrauch

Ohne Wartungskosten, keinerlei Folgekosten, unverminderte Leistung!

Ohne Unterbruch bei der Wasserversorgung durch die Montage!

Keine Bewilligungspflicht notwendig durch SVGW da kein direkter Wasserdurchfluss

Permanente Wirkung, seit 1986 im Einsatz, > rund 60'000 Geräte weltweit montiert

## Wasser gleich Wasser?

**Auszug aus dem Artikel (L&F Nr. 17/25.04.2014) von Jörg Garrelts, Pflanzenschutzamt der Landwirtschaftskammer Niedersachsen:**

In der Praxis wird oft der Einfluss der Wasserqualität unterschätzt. Filterverstopfungen, unzureichend gelöste Pflanzenschutzmittel, schlechtere Wirkungsgrade, instabile Spritzflüssigkeit sowie der Abbau der Wirkstoffe verstärken sich bei der Verwendung von hartem, kaltem, extrem saurem oder alkalischem Wasser. Um Informationen hinsichtlich der Auswirkungen auf die Applikationsqualität zu sammeln, hat das Pflanzenschutzamt 2013 einen Versuch durchgeführt. Zu diesem Zweck wurden im Winterweizen die Bekämpfungserfolge gegen Pilzkrankheiten verschiedener Varianten bei der Verwendung von weichem (Wasserhärte 4,0 °dH) und hartem (33,2 °dH) Wasser miteinander verglichen. Darüber hinaus wurde das System „plocher agro-kat“ bonitiert.

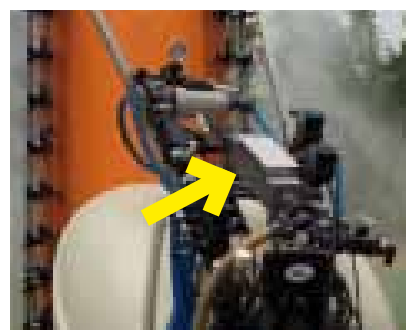
### Ergebnisse mit dem plocher agro-kat:

- bester Ertrag
- weniger Pilzdruck
- mehr Anteile grüne Blattfläche

### Quellwasserstruktur für den Boden und die Pflanzen über die Feldspritze:

*Spritzmittelreduktion durch Wasservitalisierung/Härttestabilisierung*

Ausführliche Informationen im Landwirtschaftskatalog oder unter [www.plocher-produkte.ch](http://www.plocher-produkte.ch)



### plocher agro-kat für die Feldspritze bis ca. 3000 l

*plocher agro-kat*  
Gehäuse: Edelstahl  
Größe: 56 x 11 x 17 cm  
Gewicht: 6 kg  
Art.-Nr. aw 4511



### plocher agro-kat xl für die Feldspritze ab ca. 3000 l

*plocher agro-kat xl*  
für Großbetriebe und Lohnunternehmer  
Gehäuse: Edelstahl  
Größe: 50 cm lang, 22 cm Ø  
Gewicht: 8,7 kg  
Art.-Nr. aw 4411

**Auswirkungen auf die Betriebs- und Arbeitswirtschaft:**  
**weniger Pflanzenschutz - weniger Pflanzenstress**  
**mehr Bodenaktivität - vitale Pflanzen**  
**= ökologisch-rentabel wirtschaften**

SCHAFFEN & ERHALTEN

# RESSOURCEN

Die ROLAND PLOCHER® integral-technik entspricht der wissenschaftlichen Grundanforderung. Sie zeichnet sich dadurch aus, gestörte biologische Prozesse nachhaltig in der gesamten Umwelt Boden - Wasser - Luft ökologisch-ökonomisch zu revitalisieren.



Seit Mai 2013 ist das **Qualitätsmanagement** der PLOCHER GmbH **zertifiziert nach ISO 9001:2008** für den Geltungsbereich: Vertrieb von ökologisch, katalytischen Produkten.

## Grundwasserschutz geht uns alle an!

Jeder kann seinen Beitrag dazu leisten: Beginnend mit dem sparsamen Umgang mit Wasser, über den verantwortungsbewussten Einsatz von Reinigungsmitteln, bis hin zum Verzicht auf chemisch-synth. Mittel im Garten, in der Land- und Forstwirtschaft. PLOCHER-Produkte bieten vielseitige Einsatzmöglichkeiten für ein naturgerechtes Leben - gerne beraten wir Sie!



### plocher trinkflasche

- aus Edelstahl zur Vitalisierung von Trinkwasser mit Quellwasser-Effekt
- hergestellt unter Verwendung der ROLAND PLOCHER® integral-technik.
- praktisch ist der Schnellverschluss mit aufstellbarer Trinköffnung

Art.-Nr. hk 8711 - Einheit: Stück  
Fassungsvermögen: ca. 0,5 Liter  
Maße: ca. H 225 x ø 70 mm

Auch als Karaffe verwendbar



### NEU: plocher thermobecher

- doppelwandig aus Edelstahl zur Vitalisierung von Heiß- und Kaltgetränken
- hergestellt unter Verwendung der ROLAND PLOCHER® integral-technik.
- Kunststoffdeckel mit sicherem Schraubverschluss und integrierter Trinköffnung zum Aufklappen.

Tipp: Auch als Schüttelbecher verwendbar!

Art.-Nr. hk 8713 - Einheit: Stück  
Fassungsvermögen: ca. 0,4 Liter  
Maße: ca. H 195 x ø 70 mm

**Ihr Lieferant für die Schweiz**

**plocher-produkte.ch**

**Wasser Boden Pflanzen**

Tel.: 041 497 38 82  
Fax.: 041 497 02 37

### Einsatzbereiche in der Gastronomie:

Das **See-Hotel Off** in Meersburg serviert seinen Gästen vitalisiertes Trinkwasser.  
[www.seehotel-off.de](http://www.seehotel-off.de)

*Möchten auch Sie Ihren Gästen vitales Wasser anbieten - wir beraten Sie gerne und erstellen Ihnen ein individuelles Angebot.*





# PLOCHER®



PLOCHER GmbH • integral-technik • Torenstraße 26  
DE-88709 Meersburg • Tel.: 07532/4333-0 • Fax: 4333-10  
info@plocher.de • www.plocher.de

Beratung und Verkauf:

Stand 03/2017 mjdh



**Ihr Lieferant für die Schweiz**  
**GESUNDLEBEN DBB**

**plocher-produkte.ch**  
**plocherkat.info** tel. 041 497 38 82



<https://www.plocher-produkte.ch>